

COMUNE DI RHO (MI)

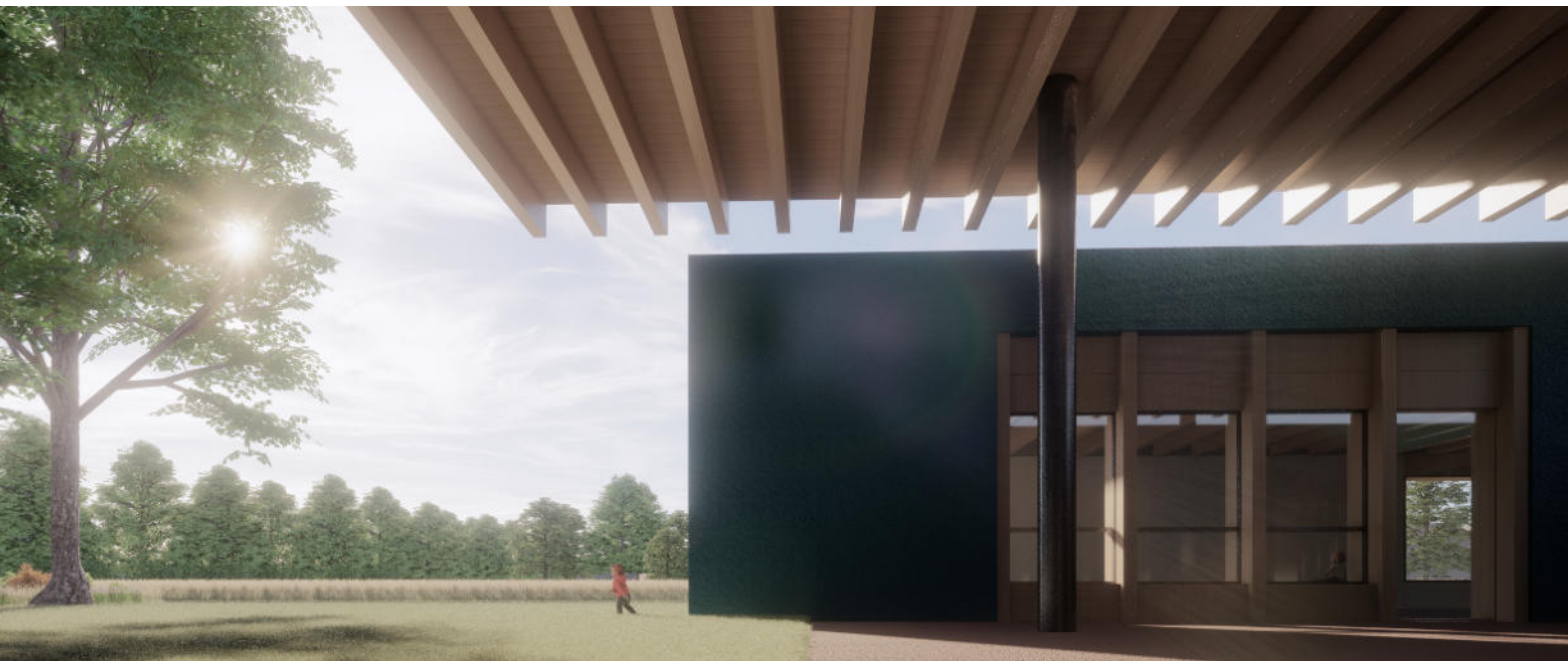
AREA 3 - LAVORI PUBBLICI - SERVIZIO EDILIZIA PUBBLICA E SICUREZZA SUL LAVORO

RESPONSABILE UNICO DEL PROCEDIMENTO

ING. IR. DANIELE FORCILLO

NUOVO ASILO NIDO IN VIA S. MARTINO

CUP C41B21002670005 - PROGETTO ESECUTIVO



DT05

SETT2022

REV 02

Computo Metrico Estimativo Bonifica Quadro Incidenza Manodopera



ABMGEO SRL

Dott. Geol. Luca ARIENI

Albo dei Geologi della Regione Lombardia n° 1169

Dott. Geol. Marco CANAVESI

Albo dei Geologi della Regione Lombardia n° 1547

COMPUTO METRICO

OGGETTO: INTERVENTI DI BONIFICA DELL'AREA DI VIA S. MARTINO - Nuovo Asilo

COMMITTENTE: Comune di Rho

Data, 21/09/2022

IL TECNICO

Num.Ord. TARIFFA	DESIGNAZIONE DEI LAVORI	DIMENSIONI				Quantità	IMPORTI	
		par.ug.	lung.	larg.	H/peso		unitario	TOTALE
	R I P O R T O							
	LAVORI A CORPO							
1 / 1 1U.06.530.01 00	Decespugliamento o taglio delle scarpate stradali o bordi stradali, delle sponde, delle rogge, dei fossati con inclinazione inferiore a 45°, di erbe infestanti e infestanti arboree ... compresa la pulizia, la raccolta e il trasporto alle discariche dei materiali di risulta, esclusi oneri di smaltimento. <u>OB.E.1 CONSEGNA, PULIZIA</u> <u>Intervento OB.E.1.1</u> Decespugliamento, pulizia generale dell'area di cantiere SOMMANO 100 m²					38,240	38,24	
							38,24	55,50
								2'122,32
2 / 2 1C.27.050.01 00.h	Oneri per conferimento in impianti autorizzati dei seguenti rifiuti urbani e speciali non pericolosi:- rifiuti di giardini e parchi (inclusi i rifiuti provenienti da cimiteri) biodegradabili (CER 200201) <u>OB.E.1 CONSEGNA, PULIZIA</u> <u>Intervento OB.E.1.2</u> Smaltimento pulizia generale dell'area di cantiere SOMMANO 100 kg						10,00	
							10,00	10,20
								102,00
3 / 3 1C.01.110.01 00.a	Demolizione di massetti e sottofondi in conglomerato cementizio anche leggermente armato, per pavimentazioni esterne, platee e similari, eseguita con l'ausilio di qualsiasi mezzo m ... ntazione nel cantiere con qualsiasi mezzo, il carico ed il trasporto alle discariche autorizzate: - spessore fino a 8 cm <u>OB.E.2 DEMOLIZIONI E RIMOZIONI</u> <u>Intervento OB.E.2.1</u> Demolizione dei primi 8 cm delle platee esistenti SOMMANO m²		1873,02				1'873,02	
							1'873,02	7,56
								14'160,03
4 / 4 1C.01.110.01 00.b	Demolizione di massetti e sottofondi in conglomerato cementizio anche leggermente armato, per pavimentazioni esterne, platee e similari, eseguita con l'ausilio di qualsiasi mezzo m ... cantiere con qualsiasi mezzo, il carico ed il trasporto alle discariche autorizzate: - per ogni cm in più da 8,1 a 18 cm <u>OB.E.2 DEMOLIZIONI E RIMOZIONI</u> <u>Intervento OB.E.2.1</u> Demolizione da 8,1 a 18 cm delle platee esistenti SOMMANO m² x cm		1873,02		10,000		18'730,20	
							18'730,20	1,02
								19'104,80
5 / 5 1C.01.110.01 00.c	Demolizione di massetti e sottofondi in conglomerato cementizio anche leggermente armato, per pavimentazioni esterne, platee e similari, eseguita con l'ausilio di qualsiasi mezzo m ... azione nel cantiere con qualsiasi mezzo, il carico ed il trasporto alle discariche autorizzate: - spessore oltre 18,1 cm <u>OB.E.2 DEMOLIZIONI E RIMOZIONI</u> <u>Intervento OB.E.2.1</u> Demolizione dei successivi 12 cm delle platee esistenti SOMMANO m³		1873,02		0,120		224,76	
							224,76	72,27
								16'243,41
6 / 6 1C.27.050.01 00.d	Oneri per conferimento in impianti autorizzati dei seguenti rifiuti urbani e speciali non pericolosi:- rifiuti misti dell'attività di costruzione e demolizione (CER 170904) presso ... ti, secondo il giudizio di ammissibilità in discarica rilasciato dal laboratorio di analisi ai sensi del D.M. 27/09/2010							
	A R I P O R T A R E							51'732,56

Num.Ord. TARIFFA	DESIGNAZIONE DEI LAVORI	DIMENSIONI				Quantità	IMPORTI	
		par.ug.	lung.	larg.	H/peso		unitario	TOTALE
	R I P O R T O							51'732,56
7 / 7 1C.02.050.00 10.c	<u>OB.E.2 DEMOLIZIONI E RIMOZIONI</u> <u>Intervento OB.E.2.2</u>							
	Smaltimento demolizioni platee. Peso specifico 2200 kg/mc			561,910	22,000	12'362,02		
	SOMMANO 100 kg					12'362,02	3,38	41'783,63
8 / 8 1C.00.065.00 40.c	<u>OB.E.3 OPERE DI BONIFICA</u> <u>Intervento OB.E.3.1</u>							
	Sterro delle aree da bonificare in terreno			970,000	1,200	1'164,00		
	Sterro delle aree da bonificare in presenza di platee			480,000	0,900	432,00		
	SOMMANO m³					1'596,00	17,81	28'424,76
9 / 9 1C.27.050.01 00.a	Test di cessione:- DM 27/09/10 (aggiornato D.M. 24/06/2015) Tab. 2, 5 e 6							
	<u>OB.E.3 OPERE DI BONIFICA</u> <u>Intervento OB.E.3.1</u>							
	Test di cessione su cumulo di terreno in attesa di smaltimento					5,00		
	SOMMANO cad					5,00	139,15	695,75
10 / 10 1C.13.300.00 30.c	Oneri per conferimento in impianti autorizzati dei seguenti rifiuti urbani e speciali non pericolosi:- terre e rocce non contenenti sostanze pericolose (CER 170504), presso impiant ... ti, secondo il giudizio di ammissibilità in discarica rilasciato dal laboratorio di analisi ai sensi del D.M. 27/09/2010							
	<u>OB.E.3 OPERE DI BONIFICA</u> <u>Intervento OB.E.3.2</u>							
	Vedi voce n° 7 [m³ 1 596.00]				17,000	27'132,00		
	SOMMANO 100 kg					27'132,00	3,80	103'101,60
11 / 11 1C.13.300.00 30.b	Manto in polietilene estruso ad alta densità (HDPE), a rilievi emisferici, per il drenaggio, l'impermeabilizzazione e la protezione di strutture controterra: fondazioni, platee, ... tagli adattamenti e assistenze murarie - peso 770 g/m², con sigillante accoppiato con tessuto non tessuto in poliestere							
	<u>OB.E.3 OPERE DI BONIFICA</u> <u>Intervento OB.E.3.2</u>							
	Protezione fondo area deposito terre in attesa di bonifica					110,00		
	SOMMANO m²					110,00	8,10	891,00
	Manto in polietilene estruso ad alta densità (HDPE), a rilievi emisferici, per il drenaggio, l'impermeabilizzazione e la protezione di strutture controterra: fondazioni, platee, ... saggio meccanico, compresi: sormonti, tagli adattamenti e assistenze murarie - peso 700 g/m², con sigillante incorporato							
	<u>OB.E.3 OPERE DI BONIFICA</u> <u>Intervento OB.E.3.2</u>							
	Secondo strato di protezione fondo area deposito terre in attesa di bonifica Vedi voce n° 10 [m² 110.00]					110,00		
	SOMMANO m²					110,00	6,27	689,70
	A R I P O R T A R E							227'319,00

[illegible]

STIMA INCIDENZA MANODOPERA

OGGETTO: INTERVENTI DI BONIFICA DELL'AREA DI VIA S. MARTINO - Nuovo Asilo

COMMITTENTE: Comune di Rho

Data, 21/12/2022

IL TECNICO

Num.Ord. TARIFFA	INDICAZIONE DEI LAVORI E DELLE SOMMINISTRAZIONI	Quantità	I M P O R T I		COSTO Manodopera	incid. %
			unitario	TOTALE		
	R I P O R T O					
	LAVORI A CORPO					
1 1C.00.065.00 40.c	Test di cessione:- DM 27/09/10 (aggiornato D.M. 24/06/2015) Tab. 2, 5 e 6 SOMMANO cad	5,00	139,15	695,75	194,63	27,974
2 1C.01.110.01 00.a	Demolizione di massetti e sottofondi in conglomerato cementizio anche leggermente armato, per pavimentazioni esterne, platee e similari, eseguita con l'ausilio di qualsiasi mezzo m ... ntazione nel cantiere con qualsiasi mezzo, il carico ed il trasporto alle discariche autorizzate: - spessore fino a 8 cm SOMMANO m²	1'873,02	7,56	14'160,03	7'059,84	49,858
3 1C.01.110.01 00.b	Demolizione di massetti e sottofondi in conglomerato cementizio anche leggermente armato, per pavimentazioni esterne, platee e similari, eseguita con l'ausilio di qualsiasi mezzo m ... cantiere con qualsiasi mezzo, il carico ed il trasporto alle discariche autorizzate: - per ogni cm in più da 8,1 a 18 cm SOMMANO m² x cm	18'730,20	1,02	19'104,80	8'129,70	42,553
4 1C.01.110.01 00.c	Demolizione di massetti e sottofondi in conglomerato cementizio anche leggermente armato, per pavimentazioni esterne, platee e similari, eseguita con l'ausilio di qualsiasi mezzo m ... azione nel cantiere con qualsiasi mezzo, il carico ed il trasporto alle discariche autorizzate: - spessore oltre 18,1 cm SOMMANO m³	224,76	72,27	16'243,41	8'751,09	53,875
5 1C.02.050.00 10.c	Scavo di sbancamento con mezzi meccanici, a qualunque profondità, di materiali di qualsiasi natura e consistenza, asciutti, bagnati, melmosi, esclusa la roccia, inclusi i trovanti ... ccaggio, di recupero o a discarica autorizzata, di materiale non reimpiegabile, esclusi eventuali oneri di smaltimento, SOMMANO m³	1'596,00	17,81	28'424,76	10'718,10	37,707
6 1C.02.350.00 10.d	Rinterro di scavi con mezzi meccanici con carico, trasporto e scarico al luogo d'impiego, spianamenti e costipazione a strati non superiori a 50 cm, bagnatura e ricarichi: - con fornitura di mista naturale (tout-venant) SOMMANO m³	1'087,50	18,73	20'368,88	2'387,77	11,723
7 1C.12.610.00 10.g	Fornitura e posa in opera di anello con fondo in conglomerato di cemento per pozzetti di raccordo, ispezione o raccolta, compreso il calcestruzzo di sottofondo ed il raccordo delle ... zioni, escluso scavo e rinterro; con dimensioni: - interno 100x120 cm, h = 100 cm (esterno 136x156 cm) - peso kg. 2.400 SOMMANO cad	1,00	375,95	375,95	46,87	12,467
8 1C.13.300.00 30.a	Manto in polietilene estruso ad alta densità (HDPE), a rilievi emisferici, per il drenaggio, l'impermeabilizzazione e la protezione di strutture controterra: fondazioni, platee, ... c. Posato a secco o con fissaggio meccanico, compresi: sormonti, tagli adattamenti e assistenze murarie - peso 650 g/m² SOMMANO m²	110,00	5,87	645,70	244,26	37,828
9 1C.13.300.00 30.b	Manto in polietilene estruso ad alta densità (HDPE), a rilievi emisferici, per il drenaggio, l'impermeabilizzazione e la protezione di strutture controterra: fondazioni, platee, ... saggio meccanico, compresi: sormonti, tagli adattamenti e assistenze murarie - peso 700 g/m², con sigillante incorporato SOMMANO m²	110,00	6,27	689,70	243,82	35,352
10 1C.13.300.00 30.c	Manto in polietilene estruso ad alta densità (HDPE), a rilievi emisferici, per il drenaggio, l'impermeabilizzazione e la protezione di strutture controterra: fondazioni, platee, ... tagli adattamenti e assistenze murarie - peso 770 g/m², con sigillante accoppiato con tessuto non tessuto in poliestere SOMMANO m²	110,00	8,10	891,00	243,62	27,342
11 1C.27.050.01 00.a	Oneri per conferimento in impianti autorizzati dei seguenti rifiuti urbani e speciali non pericolosi:- terre e rocce non contenenti sostanze pericolose (CER 170504), presso impian ... ti, secondo il giudizio di ammissibilità in discarica rilasciato dal laboratorio di analisi ai sensi del D.M. 27/09/2010 SOMMANO 100 kg	27'132,00	3,80	103'101,60	0,00	
12 1C.27.050.01 00.d	Oneri per conferimento in impianti autorizzati dei seguenti rifiuti urbani e speciali non pericolosi:- rifiuti misti dell'attività di costruzione e demolizione (CER 170904) presso ... ti, secondo il giudizio di ammissibilità in discarica rilasciato dal laboratorio di analisi ai sensi del D.M. 27/09/2010 SOMMANO 100 kg	12'362,02	3,38	41'783,63	0,00	
	A R I P O R T A R E			246'485,21	38'019,70	

